



本 社



ブラザー不動産 本社
北側玄関



MIDORI STUDIO



人に、街に、社会に、もっと笑顔を。

CORPORATE PROFILE

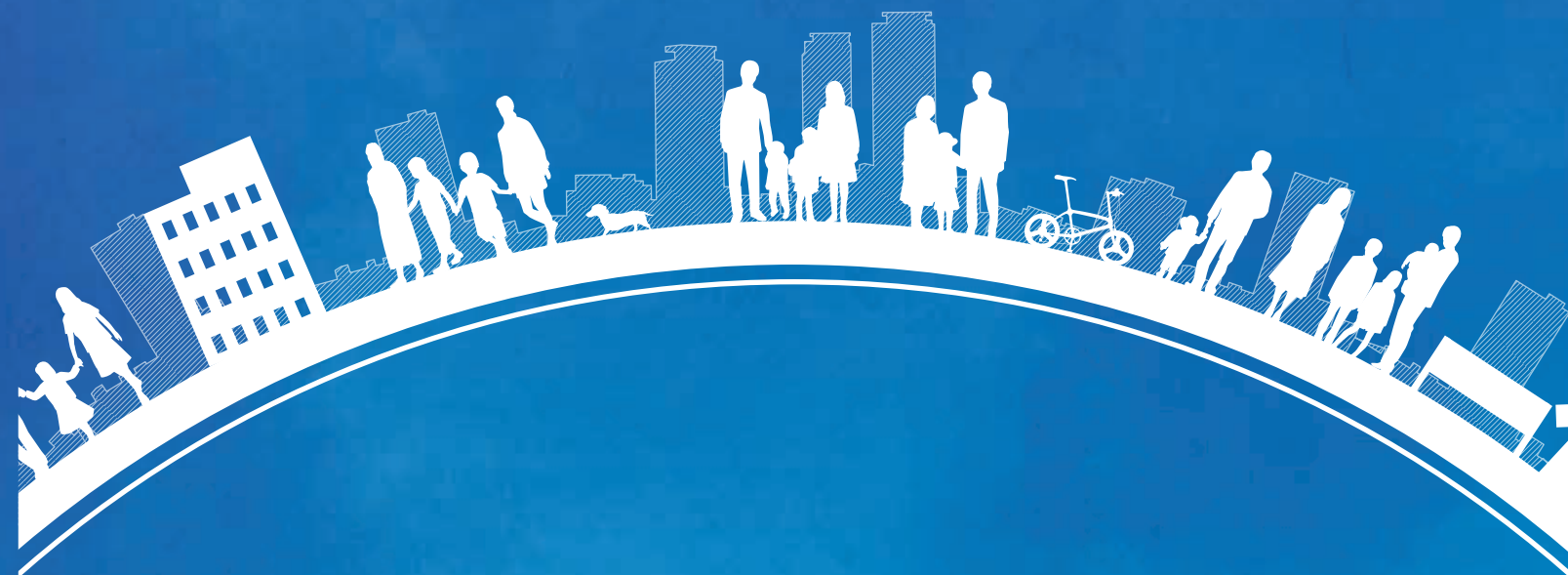
会 社 案 内

ブラザー不動産株式会社

本 社 〒467-0841 名古屋市瑞穂区苗代町15番1号(ブラザー工業本社ビル1階)
TEL:052-824-3431(代表) FAX:052-811-6116

MIDORI
STUDIO
緑営業所 〒458-0812 名古屋市緑区神の倉四丁目198番地(市バス緑車庫前)
TEL:052-877-6211(代表) FAX:052-877-6543
フリーダイヤル:0120-16-3431 E-mail:bre.midori@brother.co.jp

<https://www.brother-bre.co.jp/>



環境に優しい「水なし印刷」を採用。
大気中に揮発性有機物を排出しません。

VOC
FREE T&K

インキ・石油系溶剤を大豆油主体とした
植物系溶剤に100%置き換え、
VOC(揮発性有機化合物)フリーとしました。

印刷: 笹徳印刷株式会社

ブラザー不動産(株)はブラザー工業(株)のグループ会社です。

brother
at your side

人に、街に、社会に、 もっと笑顔を

土地・建物は、人が「住まう」、「営む」、「働く」ために、とても大切な空間だから。

私たちブラザー不動産は、常に時代のニーズに対応し、個々の皆様にもご満足していただける、

最適なお提案ができる会社を目指しております。

街、社会、未来が活気づくことを信じて。

私たちは、「いつでもお客様に選ばれる企業でありたい」と考えます

私たちは、お客様とのコミュニケーションを大切にします。

私たちは、お客様の喜びと満足を大切にします。

私たちは、いつまでもお客様のベストパートナーでいます。

CONTENTS

ごあいさつ …… 02

ブラザー不動産のSDGs … 07

ブラザー不動産のあゆみ … 03

住宅事業 …… 08

堀田エリア … 05

賃貸事業 …… 14

徳重・神の倉エリア … 06

特建事業 …… 17

ごあいさつ

ベストパートナーを目指して

ブラザー不動産株式会社は、ブラザーグループの一員として1968(昭和43)年に設立されて以来、一戸建て分譲住宅をはじめ、工場施設、商業施設、さらには病院・賃貸マンションの建設まで、お客様のニーズに応えるべく事業を展開してまいりました。現在では不動産仲介、建物の賃貸管理、遊休不動産の活用も含め、住宅・賃貸・特建の3事業を通じて、個人から法人企業の皆様まで、さまざまな場面でご期待に応えられるまでになりました。

これも、ひとえにお客様からのご支援の賜物と深く感謝申し上げます。

ブラザーグループは、“At your side.”な企業文化の定着を目指して、製造・販売・サービスまであらゆる分野で、お客様第一の視点で取り組んでおります。弊社も不動産専門会社として、“お客様の視点での快適で機能的な空間”のご提供や“お客様にとって安全で有効的な資産活用”のご提案をすることが、お客様の更なるご満足につながると考えております。

今後、経済環境の変化や各種法規制の複雑化により、資産としての土地建物に対する活用手段も益々高度化が求められます。そして、目前の変化にも即応しつつ、将来展望を踏まえた「新規価値の創出」を目指しながら、ブラザー不動産は、その専門性を高め「お客様のベストパートナー」として選ばれ続けられるよう、全社一丸となって取り組む所存です。



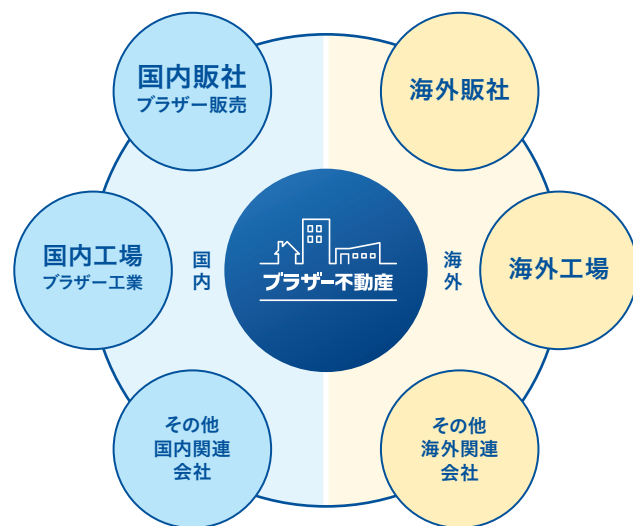
代表取締役社長

小森 謙司

ブラザー不動産は、プリンターやミシン、工作機械などを手掛けるブラザー工業株式会社のグループ企業として、住宅事業・賃貸事業・特建事業を展開しています。

住宅・マンションをはじめ、オフィス・工場・商業施設まで幅広い分野の建物を手掛け、「モノづくり」を得意とするグループだからこそ、歴史の中で培った技術・知識・経験を活かし、個人から法人までご納得いただける施工力を発揮します。総合不動産企業として、幅広い提案力で時代と共に変化していくニーズに対応し、街に活気を生み出します。

規模の拡大を追い求めるのではなく、お客様と真正面に向き合い、信頼を得る道を選んできました。1968年の設立当初より、堅実経営で安定的に利益を出し続ける“健全な企業”を目指しています。



ブラザーグループ

40以上の国と地域に生産拠点や販売・サービス拠点を設け、世界中のお客様に製品やサービスをお届けしています。

事業内容

- 不動産売買及び仲介 調査・評価
- 土地・建物の有効活用のご提案
- 各種ビル・工場・店舗等の設計施工 監理
- 一戸建分譲住宅の建築・販売
- 注文住宅の設計施工 監理
- リフォーム・アフターメンテナンス業務
- 賃貸マンション・駐車場の運営管理
- 損害保険代理店業務

住宅事業 HOUSING

50年以上の実績を持ち名古屋市緑区を中心としたエリアで、多くのご家族の方を対象に、安心できる「住まい」の取得をお手伝いしています。



賃貸事業 LEASE PROPERTY

マンション・テナントビル・駐車場の管理業務により、オーナー様の大切な資産を活用する「営み」の代行を行い、またユーザー様には最適な空間をご提供しています。

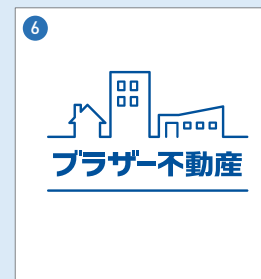
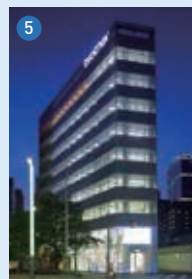
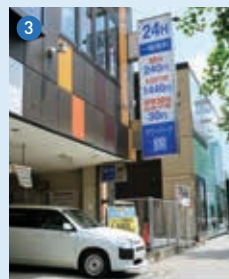
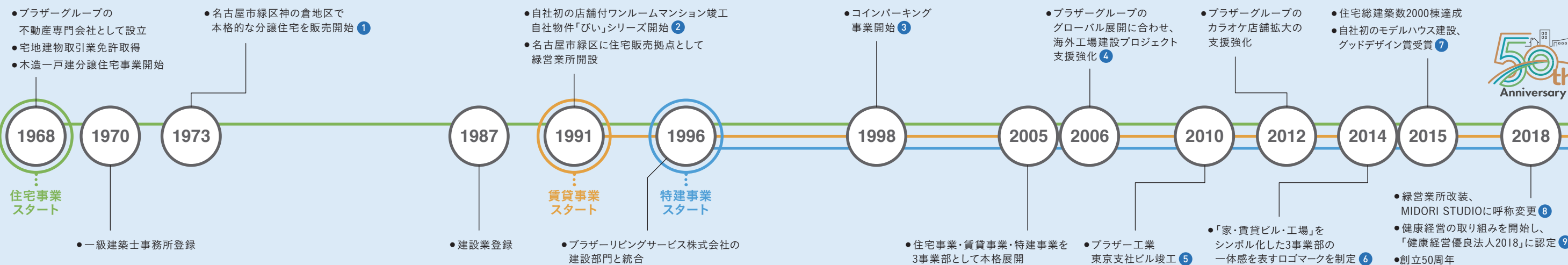


特建事業 CONSTRUCTION

オフィス・工場・商業施設の建設や、遊休不動産の有効活用のご提案など、人が「働く」ための快適空間を創造し、完成後の管理運営までトータルに支援しています。



ブラザー不動産のあゆみ



ブラザー不動産は、ブラザーグループの不動産・建設業を担う企業として、グループの拠点となる名古屋市瑞穂区「堀田エリア」において、工場・オフィスビル・商業施設・従業員寮などの建設から賃貸マンション・貸店舗・駐車場の運営まで、様々な役割を果たしています。地域の皆様にもご利用いただいている「ブラザー記念病院」「老人保健施設 瑞穂」の建設、コインパーキングなどの保有資産用地の活用を通して、ブラザーグループの一員として地域社会の発展に貢献できる街づくりを目指しています。



■ ブラザー不動産が設計施工・監理を担った堀田エリア施設の一例



① **ブラザーミュージアム**

2005年愛知万博の年に開館したブラザーグループの展示館。



② **びい7堀田**

コインパーキングとコンビニや漫画喫茶などのテナントが入る商業施設。



③ **ブラザー記念病院**

ブラザーグループ従業員や地域住民にも開放された病院。



④ **老人保健施設 瑞穂**

ブラザー健康保険組合が開設した地域のリハビリ介護施設。



⑤ **びい7第5P**

120台の大規模なゆとりのある平面コインパーキング。



⑥ **ブラザー工業 技術開発センター**

ブラザーグループの新規事業の開発・育成を担う研究開発施設。



⑦ **ブラザー工業 瑞穂第14工場**

社員食堂の他、会議室・事務所、実験施設「電波暗室」のある工場。



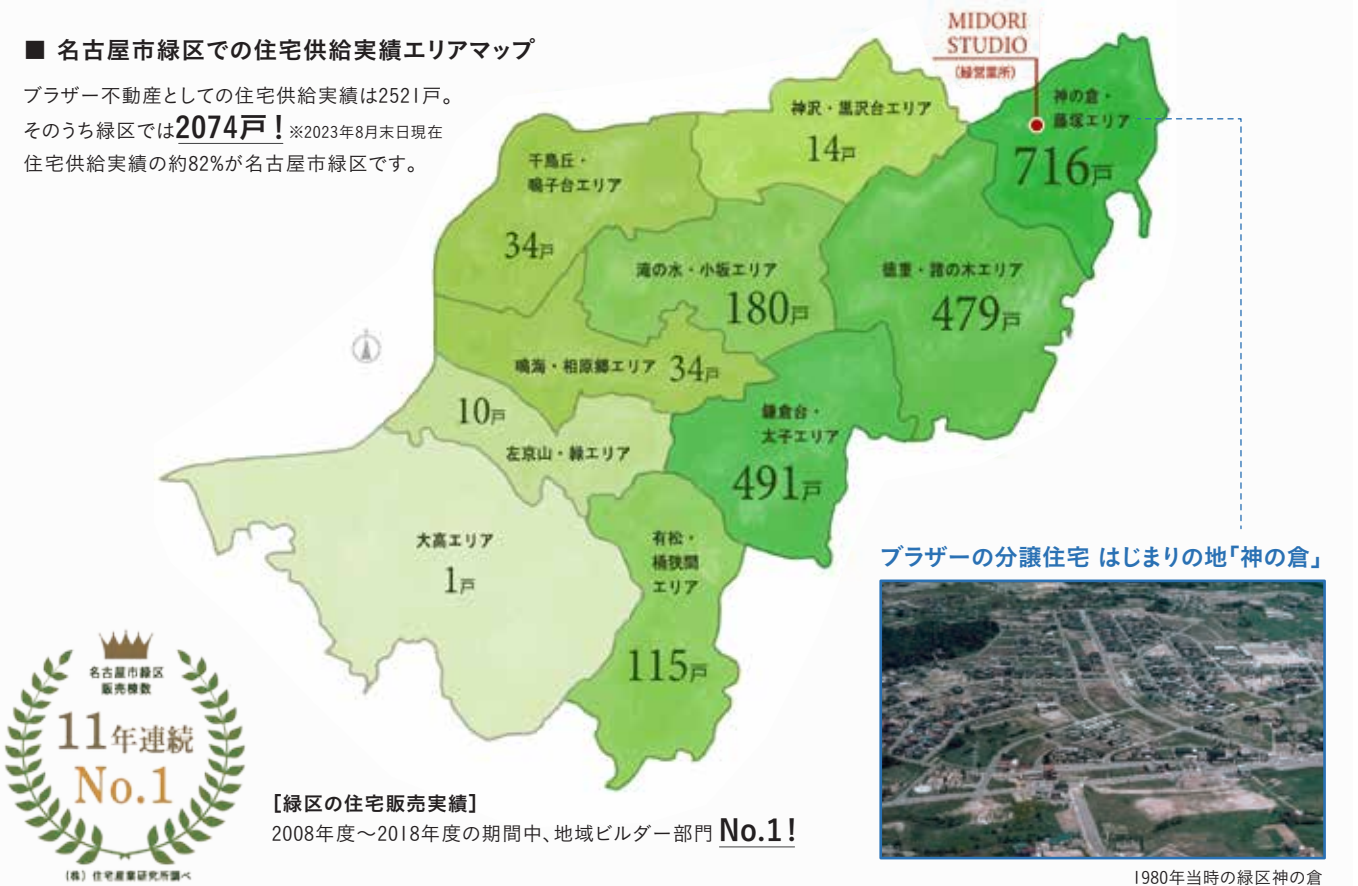
⑧ **ラ・ポルテ堀田**

ブラザーグループ従業員寮として使われているワンルームマンション。

1973年に名古屋市緑区神の倉地区で本格的な分譲開発事業をスタートさせたブラザー不動産は、地域に根差した販売戦略で、主に名古屋東南部において住宅事業を発展させてまいりました。その中心となる緑区神の倉には販売拠点として1991年に緑営業所を構え、現在では分譲住宅の他、注文住宅や各種リフォーム・建て替え、不動産の売買などのご要望にもお応えしています。2011年に開業した地下鉄桜通線「徳重」駅を中心とした、新たな住宅地開発を通して、今後も発展していく街と共に、永く安心して暮らせる住まいをご提供いたします。

■ 名古屋市緑区での住宅供給実績エリアマップ

ブラザー不動産としての住宅供給実績は2521戸。
そのうち緑区では**2074戸**！※2023年8月末日現在
住宅供給実績の約82%が名古屋市緑区です。



【緑区の住宅販売実績】
2008年度～2018年度の期間中、地域ビルダー部門 **No.1!**

TOPIC >>> MIDORI STUDIO (緑スタジオ)

暮らしのコミュニティースペース —— ご購入後も永いお付き合いができる親しみやすさ

緑営業所はブラザー不動産創立50周年を機に、より親しみやすいように「MIDORI STUDIO」と名称も新たにリニューアルしました。家探しをスタートされたばかりの方やリフォーム・建て替え、不動産の活用などをお考えの方に寄り添うためのコミュニティースペースです。また、相談会や家づくりセミナーなどのイベントも定期的に開催しております。



■ ブラザー不動産が設計施工・販売等を担った住宅・施設の一部



分譲住宅

緑スタジオの拠点、緑区東エリア(徳重・神の倉など)では1000戸以上の実績。



モデルハウス FREIHEIT

グッドデザイン賞を受賞した自然素材を多く取り入れた住宅。



神の倉パーキング

提携テナントも多く、幅広い年齢層が利用するコインパーキング。



第三銀行 ※2009年 オープン当時

土地の売買契約から、建物の設計施工・監理まで手掛けた施設。(現：三十三銀行)

ブラザー不動産SDGsの取り組み

街づくりに貢献する活動を通じて、お客様や社会の期待にお応えし、持続可能な価値創造を目指しています

国連総会において2015年に採択された、2030年をゴールとする「持続可能な開発目標 (SDGs)」は、持続可能な世界を実現するための17の目標を掲げており、企業に対しても行動が期待されています。



家族と地球を健やかにする家 —— モデルハウス「LCCM-NEXT 愛着の家」



未来基準であるLCCM住宅をさらに進化させることに取り組みました

近い将来、低炭素住宅はスタンダードになるはずです。今建てる家の数十年後その時に、環境性能を備えていなければ、どれだけ丈夫な家でもスクラップの選択を迫られてしまいます。そこで本邸は、LCCM住宅(国交省補助金対象)を基本スペックとしました。



地域の環境保全の促進



ブラザーグループ従業員、当社住宅ご購入いただいたお客様と共に、苗木を植林する活動を、「ブラザーの森 郡上※」にて実施しています。

※ブラザー工業が岐阜県および郡上市と「企業との協働による森林づくり」協定を締結した、植樹などを行う活動の場。



スポーツの振興・発展に貢献



当社はスポーツの振興にも積極的に取り組んでいます。ブラザー工業ハンドボール部を前身とする「HC名古屋」のスポンサーとして、チーム活動をサポートしています。地域のサポート企業と共に、地元名古屋を一緒に盛り上げています。



地域の皆様との清掃活動



緑営業所(MIDORI STUDIO)では、1991年に緑区に事務所を構えて以来、町内会の清掃に従業員も参加し、地域の皆様と共に草刈をはじめ、ごみ拾いなどの清掃活動を実施しています。



住宅事業 HOUSING

一邸一邸に、永く責任を持つ

購入時も、永く住んだ後も、ずっと「ブラザーの家でよかった」と思っていただきたい、それがブラザー不動産の目指す家づくりです。50年以上の歴史を持つ住宅事業は主に名古屋東南部に展開し、土地購入から設計・建築・販売、そしてリフォーム・メンテナンスに至るまで、全てを自社一貫で行っています。規格化されたデザインや間取りではなく、その土地と周囲の環境に配慮した最適なプランをご提供します。



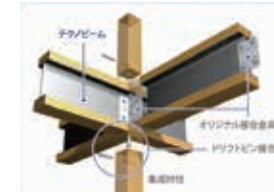
住宅事業 CLOSEUP

名古屋市緑区「地域ビルダー部門」2008年度から11年連続 No.1

※(株)住宅産業研究所調べ



注文住宅部門では木の梁に鉄を組み合わせた部材で強度を高めた「テクノストラクチャー工法」を採用。



名古屋工業大学(建築・デザイン分野)と産学協同プロジェクトを実施。学生ならではのアイデアを具現化。



分譲住宅 建築事例



ホームページにて
エリアシェアNo.1の家づくりを
ご紹介しています

一級建築士が建てる分譲住宅

分譲住宅でありながらオーダーメイドのような満足感をご提案します。木造軸組工法を採用し「筋交い」と「耐力面材」を併用することで、耐震性基準の最高等級である耐震等級3を達成した安心の住まいです。施工では、ひとつの工務店に全工種の発注をせず、各工程ごとに直接当社が発注する「分離発注」を行っています。当社担当者が常に「現場監理」にて細かなチェックを行い、品質の安定、コストの削減を目指しています。



注文住宅 建築事例



ホームページにて
他にも多くの事例を
ご紹介しています

ブラザー不動産のフルオーダー注文住宅

周辺環境や敷地の個性を最大限有効に活用し、一件一件オーダーメイドでプランニングします。家を建てるということは、ご家族の暮らしを創ることです。暮らしのスタイルは様々ですから、家に求める「デザイン・コスト・性能・素材」のバランスも、ご家族それぞれに様々なはず。ご家族に合ったベストバランスを設計コンセプトに掲げ、個性があり、愛着の生まれる暮らしを創造するために、私たちは「フリースタイル」という姿勢で、ご家族のための家づくりにこだわり続けます。

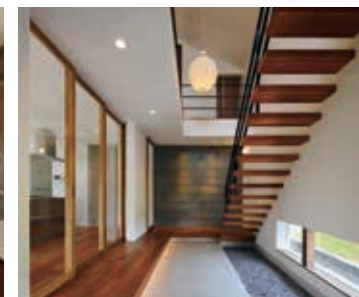


ブラザー不動産のモデルハウス

FREIHEIT 自然素材の家 (名古屋市緑区)

100年先に暮らすご家族にも「住み続けたい」と思われるデザインと、肌触りの良いアフリカ材や天然石スレートなどの自然素材を豊富に使用した、時間の経過とともに美しくなる一邸。グッドデザイン賞を受賞しました。

※FREIHEIT(ドイツ語:自由)とは、
この家を自由にカスタマイズして欲しいという想いから名付けました。



LCCM-NEXT 愛着の家 (名古屋市瑞穂区)

太陽光発電・リチウムイオン蓄電池・全館空調システムを備えた、未来基準であるLCCM住宅を更に進化させ次世代へ。地球に優しく、かつ住み続ける程に我が家への「愛着」を育む一邸。ご家族が自然と集まる仕掛けを施した、リビングを中心にした居住プランに、年々深まる風合いが美しい無垢材や、再生材料比率の高い建材を採用し、使用する材料にもこだわりました。



new comfort. 相生山 (名古屋市天白区)

夫婦共働き世帯の増加、スマートフォンの普及、土地価格の高騰など、平成から令和にかけて人々のライフスタイルは様変わりしました。その多様に変化する生活スタイルに応えるために、令和の時代の「夢のマイホーム」をテーマに、新時代にフィットする快適な暮らしのアイデアを詰め込みました。



リフォーム・アフターメンテナンス

リフォームを通じてお客様と永いお付き合いを

一級建築士を含む専門スタッフが、豊富な経験と実例をもとに各種改修工事をご提案させていただきます。10年後も20年後も快適に暮らすための夢のあるリフォーム。私たちは、そんな日常生活におけるリフォームを通じてお客様と永いお付き合いをさせていただきたいと考えています。



お客様の“思い”に合わせたリフォーム

家は家族構成やライフスタイルの変更によって「ああしたい!」「こうしたい!」という“思い”が出てくるものです。そうしたお客様の“思い”を細かくヒアリングすることで、あらゆるご要望・ご希望にお応えしております。住み慣れた愛着のある住まいが、より快適な居心地の良い空間に生まれ変わります。



仲介・管理業務

賃貸事業部と
タイアップ

住まいと不動産に関わることに幅広く対応

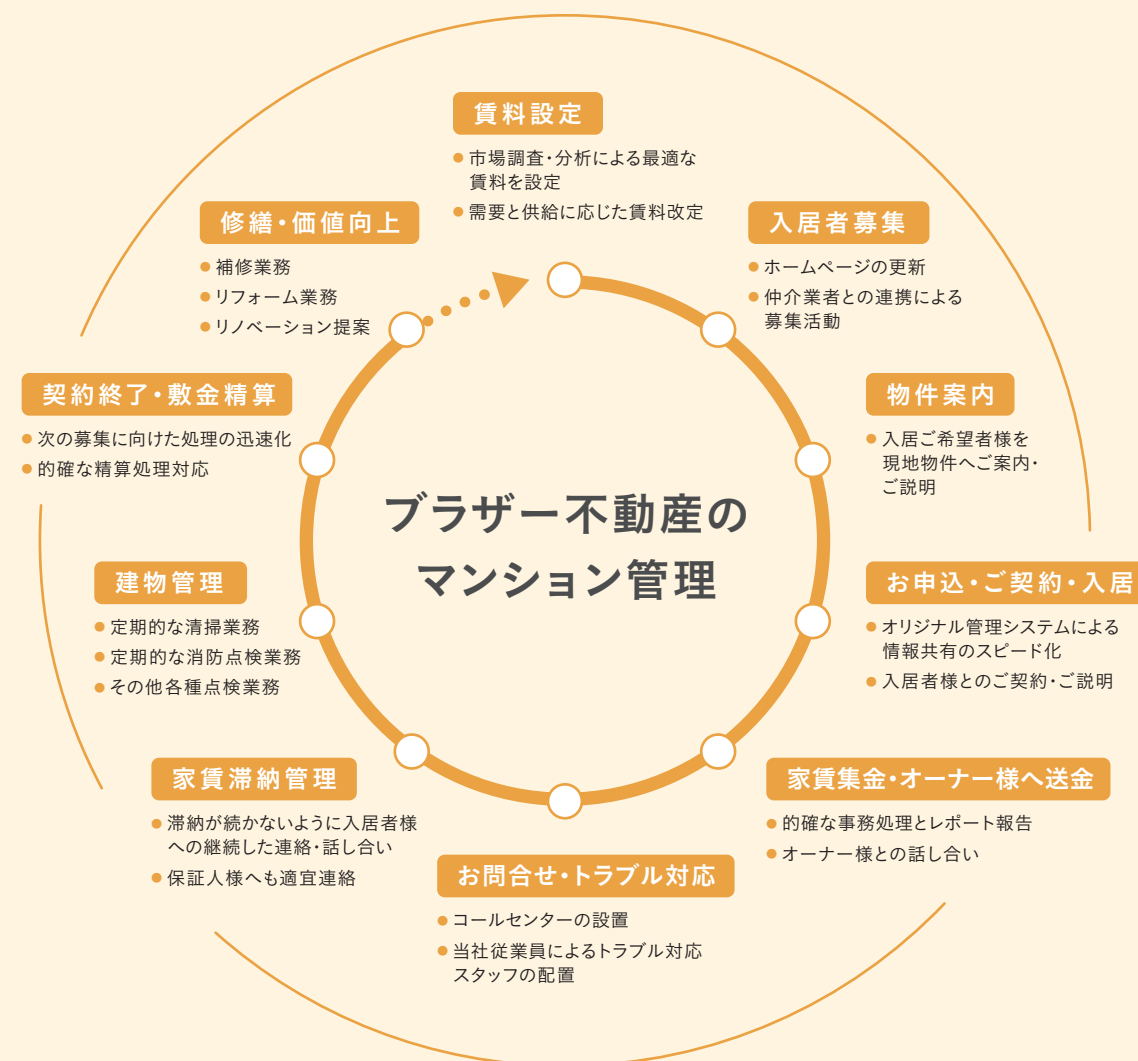
末永いお付き合いの中で、お客様からいただくご要望はリフォームだけではありません。転勤などの事情でお引越されるお客様もいらっしゃいます。売却や賃貸の仲介から空き家管理(定期的なメンテナンスや賃貸契約など)まで、幅広い提案力でお応えできるのが、総合不動産業を営むブラザー不動産の強みです。新しく住宅を購入するための不動産売却や、建て替えの際の仮住まい探しまで、担当スタッフがきめ細やかに対応し、お客様の住み替えをバックアップしています。

賃貸事業 LEASE PROPERTY

多岐にわたるサービスのご提供で、不動産のポテンシャルを引き出す

ブラザー不動産では、マンション・テナントビル・駐車場の長年の管理実績を活かし、オーナー様の不動産の資産価値を高める管理・運営をしています。豊富な実績とノウハウが優良なテナント・入居者様を確保し、オーナー様の不動産に安定した稼働率と収益性をもたらします。

また、**住宅事業部・特建事業部**でお客様からご依頼を受けた案件を、整理し、連携して調査・分析、その不動産に適切で有効な活用プランをご提案します。



お話を聞くことから始まる「不動産管理」

入居者様からの様々なご意見や、修繕・修理などのご要望に耳を傾け、ハード・ソフト両面で不動産管理の質を向上させることで、オーナー様にも満足をお届けいたします。

時間貸駐車場(コインパーキング)・月極駐車場

徹底した管理・運営でお客様には利用しやすく、オーナー様には安心感を

時間貸駐車場では、昼・夜の2WAYユーザーの獲得と、きめ細やかな料金設定が成功のポイントです。時間貸・月極駐車場ともに、地域の人々や通勤者の利便性に応えながら、オーナー様にもローリスク・ハイリターンの土地活用をご提供しています。



びい7 堀田 (名古屋市瑞穂区)



ブラザー新瑞第2パーキング (名古屋市瑞穂区)



ブラザー新瑞パーキング (名古屋市瑞穂区)



びい7 堀田 (名古屋市瑞穂区)



月極駐車場 (名古屋市瑞穂区)



ブラザー仙台パーキング (仙台市青葉区)

賃貸マンション・テナントビル

ニーズを分析し、オーナー様のご期待に応える管理・運営を

マンションやテナントビルなど、土地活用の形式は様々です。多くのお客様を確保してオーナー様に高い収益をもたらすために、豊富な知識と経験を活かし、「優れた管理」をご提供します。



BIC赤坂ビル (東京都港区)



びい10 植田 (名古屋市天白区)



びいV 堀田 (名古屋市瑞穂区)



びい7 堀田 (名古屋市瑞穂区)



クレールi (春日井市)

特建事業 CONSTRUCTION

街、社会、未来が活気づく

土地は、活用されることで価値を高め、有効に活用された土地はそこに集まる人々のアクティビティスペースになります。元気なスペースが増えれば、それだけ街も社会も活気づいていきます。その活気は、やがて日本に広がり、世界にも広がっていく…。そんなワクワクする未来を想像させてくれるような空間をご提供することが、特建事業部の目標です。

特建事業部は、事業計画・建築計画から完成後の管理運営まで、全工程をトータルプロデュース。お客様のご要望をふまえ、その土地と地域性にぴったりの不動産活用プランをご提案し、活気ある未来を実現します。



調査から運用までトータル支援

事業主様のパートナーとして、建築・不動産分野のあらゆる課題の解決に向け、信頼の実績と組織力でプロジェクトを支援いたします。

工場・オフィス

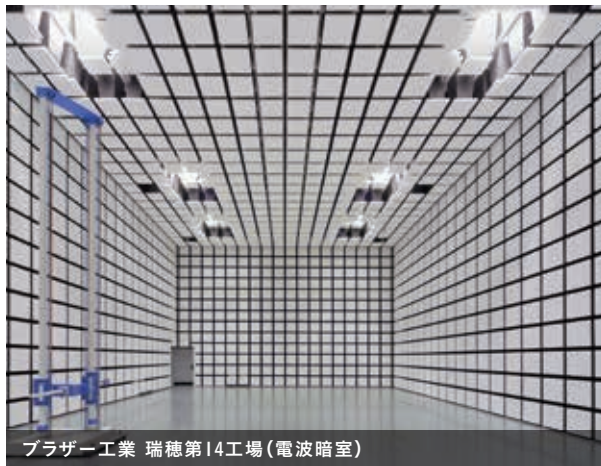
高い効率を生む、快適なビジネススペース

ブラザー不動産の目指すオフィス設計のコンセプトは、効率よく業務をこなせる情報処理環境や暑さ寒さを防ぎ快適に保つ室内環境のご提供など、よりよいコミュニケーションを実現するオフィスレイアウトのご提案です。また、その環境を維持することも大切な使命です。使用目的に応じた働く施設を守る耐震補強。環境を維持する為のメンテナンス業務。社会的な責任を負う環境保全対策。あらゆる環境を、安心して安全に保つことで、ビジネスの効率を高め、従業員から愛される企業、そして、社会からも愛される企業づくりを支援しています。





ブラザー工業 刈谷第4工場（外観）



ブラザー工業 瑞穂第14工場（電波暗室）



ブラザー大阪ショールーム（ブラザー販売関西事業所オフィス内）

ブラザー販売 本社オフィスの改修工事

アイデアやイノベーションが生まれる空間を目指し、オフィスを全面リニューアルしました。エリアによってテーマカラーが異なり、業務スタイルに合わせた空間となっています。座席を特定しない、フリースペースも魅力的。コミュニケーションの活性化につながる空間づくりもポイントの一つです。



伊藤工業（加工エリア）



笹徳印刷（ロビー）



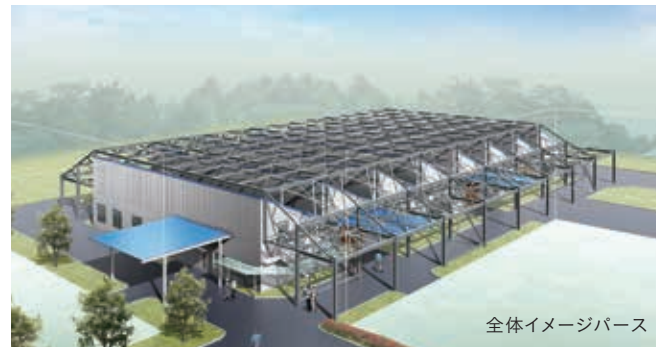
ブラザーインダストリーズ フィリピン工場

ブラザー工業 工場・本社ビルの耐震補強工事

ブラザー工業 星崎工場での耐震補強工事では、工場の稼働を止めることなく、従業員が働きながらも耐震補強工事を行いました。作業業務に支障がでないよう、工事中の安全面にも配慮しました。



施工後写真



全体イメージパース



応接室



オフィス内

ブラザー工業 本社ビルでも大規模な耐震補強工事を行いました。耐震補強工事と共に、ビル全体のレイアウト変更も同時に行うことで、以前よりもさらに働きやすく居心地の良い、快適な空間へと変わりました。

商業施設

入りたくなる魅力、また来たくなる心地良さ

この街なら安心して暮らせる。この街ならまた来たい。この街と出会えてよかった。そう思える街には、必ず魅力的な建物があります。ブラザー不動産は、そんな建物を通じて魅力的な街をつくりたいと考えています。活気に満ちた暮らしを支える商業施設があることで豊かな魅力ある街へと成長していきます。また、街ができることで人が集まりビジネスが生まれます。これらの建物づくり提案を通して、建物のオーナー様の資産が、高い収益をもたらすような街づくりを目指しています。



カラオケ「JOYSOUND」(外観)



カラオケ「JOYSOUND」(フロント)



インターネット&コミック「NET-CUBE」(ネットブース)

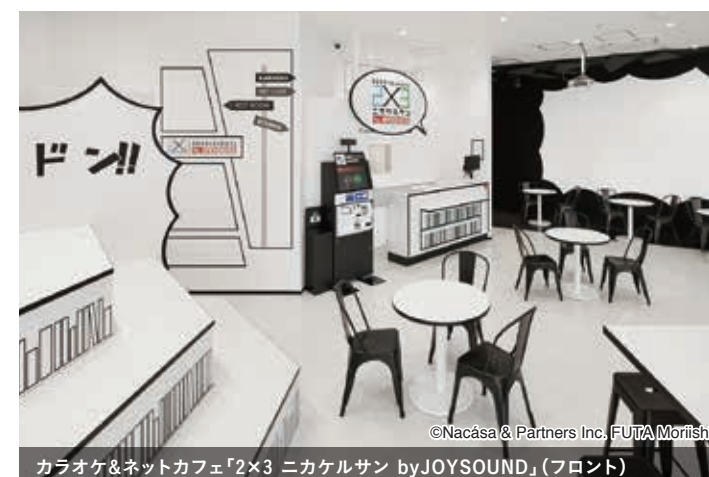


インターネット&コミック「NET-CUBE」(フロント)



カラオケ&ネットカフェ「2×3 ニカエルサン byJOYSOUND」(ネットカフェ)

©Nacasa & Partners Inc. FUTA Moriishi



カラオケ&ネットカフェ「2×3 ニカエルサン byJOYSOUND」(フロント)

©Nacasa & Partners Inc. FUTA Moriishi



しゃぶしゃぶすき焼き個室ダイニング「天空」(客席)



しゃぶしゃぶすき焼き個室ダイニング「天空」(ファサード)