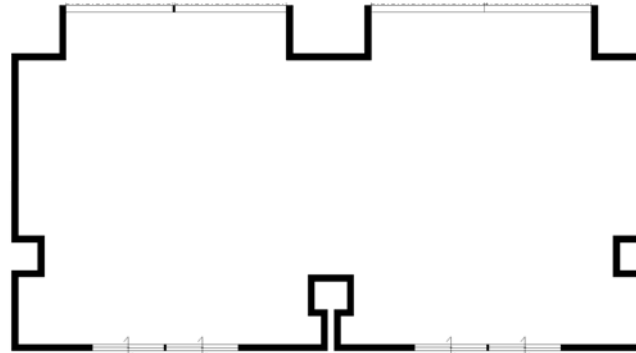


ニューユウチク1階



物件種目	貸店舗・事務所
最寄駅	名鉄本線「堀田」駅
賃貸条件	賃料120,000円(別途消費税)
	保証金6ヶ月分 償却2ヶ月
所在地	名古屋市南区戸部下1丁目3番地18

交通	地下鉄名城線「堀田」駅徒歩約15分		
建 物	建 物 名	ニューユウチク	
	構造・規模	鉄筋コンクリート造7階建	
	使用部分面積	1階97.82㎡(29.59坪)	

築年月	平成3年10月	契約期間	3年
管理費等	無		
用途地域			
駐 車 場	別途契約 32,000円(消費税込み) 縦列で最大7台駐車可能		
引 渡 し	現状引渡し	引渡日	相 談
本体設備			
備 考	※損害保険に加入すること。 ※業務内容等により、お申込みをお断りする場合があります。あらかじめご了承ください。		



※図面と現況が相違する場合は現況優先とします。

免許番号 愛知県知事(15)第3421号 名南東支部 〒467-0841 名古屋市瑞穂区苗代町15番1号

ブラザー不動産株式会社

賃貸業務部
営業課

TEL 052(824)3433

FAX 052(811)6116

■取引形態
代理

更新日 H30.6.1